

Standort RADOLFZELL, FORA-AREAL, KONSTANZERSTRASSE-LIBELLENWEG

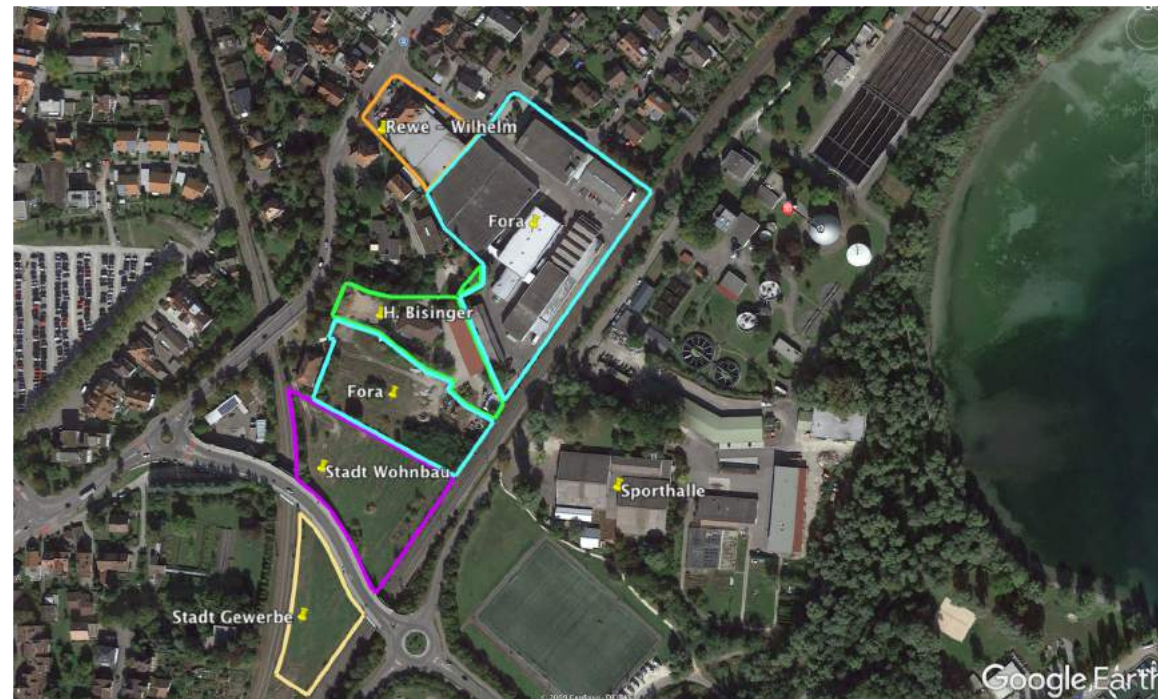


Wohnbebauung

ca. 300 Wohnungen

zzgl. städtischer Wohnbau-
flächen

zzgl. Gewerbeflächen



Standort RADOLFZELL, FORA-AREAL, KONSTANZERSTRASSE-LIBELLENWEG



Wohnbebauung

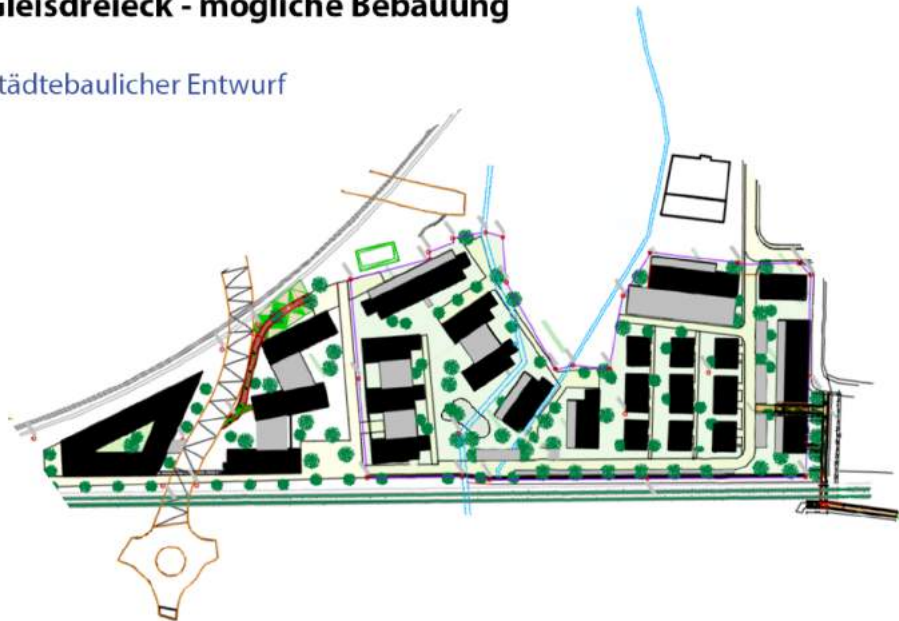
ca. 300 Wohnungen

zzgl. städtischer Wohnbau-
flächen

zzgl. Gewerbeflächen

Gleisdreieck - mögliche Bebauung

Städtebaulicher Entwurf



Standort RADOLFZELL, FORA-AREAL, KONSTANZERSTRASSE-LIBELLENWEG



Wohnbebauung

ca. 300 Wohnungen

Beispielhafte Bebauung



Standort RADOLFZELL, FORA-AREAL, KONSTANZERSTRASSE-LIBELLENWEG



Wohnbebauung

ca. 300 Wohnungen

Beispielhafte Bebauung



Standort RADOLFZELL, FORA-AREAL, KONSTANZERSTRASSE-LIBELLENWEG



Wohnbebauung

ca. 300 Wohnungen

Beispielhafte Bebauung



Standort RADOLFZELL, FORA-AREAL, KONSTANZERSTRASSE-LIBELLENWEG



Wohnbebauung

ca. 300 Wohnungen

Beispielhafte Bebauung

